

## 今の施設は元気ですか？

『作り直す時代』から『長く活用する時代』へ

「コンクリートのひび割れ調査、補修・補強指針」(JCI) に準拠した簡易診断により、個々の施設に合った効果的な調査・分析・補修工法を提案します。



簡易診断により、調査・診断コストを引き下げます。



コンクリート構造物の劣化は、その使用環境や材料、施工状況によって大きく異なります。

これらの構造物を有効に活用するためには、劣化原因の調査、劣化程度に基づく対策の要否判定等、適切に評価・診断することが重要になります。

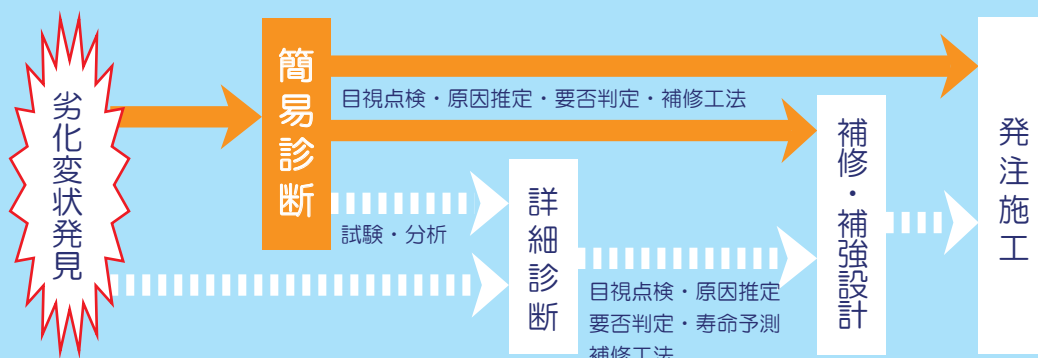
当社では、最新の計測機器を使用した簡易な診断書を迅速に提案することで、安全な既存構造物の維持管理コストの低減に取り組めます。

### 簡易診断の調査項目

1. 調査概要
2. ひび割れ発生状況
  - ひび割れ発生状況図
  - ひび割れ状況写真
3. 標準調査
  - ひび割れ状況調査
  - 設計図書類に関する調査
  - 施工に関する調査
  - 構造物の使用・環境条件の調査
4. 原因の推定
  - ひび割れの分類
  - 共通の原因の推定
  - 原因の検討および推定
5. 原因のまとめと考察
6. 補修要否の判定
7. 補修工法の検討
8. 補修工法のまとめ

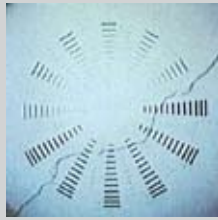
### 簡易診断により効率的なコスト配分

詳細診断はコストがかかるため、事前に簡易診断による原因推定を行うことで、より効率的に構造物の劣化診断を行うことが可能です。



# 最新機器による高精度な計測をスピーディーに！

～当社の保有する計測機器のご紹介～



クラックスケールによりひびわれ幅を計測

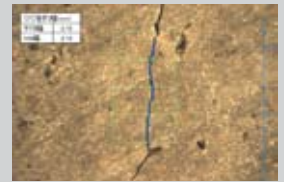
## ■KUMONOS（クラックスケール内蔵光波測定器）

KUMONOSによる計測では、最大350mという位置から計測可能なため、足場、高所作業車、 Gondola等の仮設費用が不要で経済的に測定が可能です。

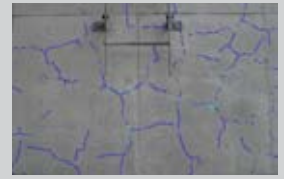
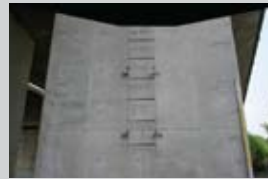
200m離れた場所での距離測定誤差はわずか±3.4mmで、きわめて正確なデータを提供可能です。

また、構造物に発生したクラックを3次元データとして保存し、過年度点検のデータと比較することで、経年変化を確認することが容易になりました。

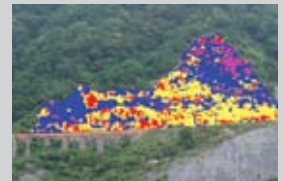
## ■クラックビューワー（デジタルひび割れ幅測定器）



## ■自動画像合成+ひび割れ抽出画像処理



## ■熱赤外線映像法による吹き付け法面の点検



## 優秀なスタッフと、豊富な診断士が最適な方法で診断を行います。

当社は、総合建設コンサルタントとして、総勢200名以上の技術者陣から構成され、土木構造物はもとより、建築物、法面工対策、建物補償にいたるまで、多くのコンクリートのプロが、さまざまな角度からコンクリート構造物を診断します。

### 技術者

- ▼ 測量士 89名
- ▼ コンクリート診断士 5名
- ▼ 一級建築士 8名
- ▼ 補償業務管理士 9名
- ▼ コンクリート技士 5名
- ▼ 技術士 38名

### 対象施設

- ▼ 施設計測
- ▼ 土木構造物
- ▼ 建築物
- ▼ 建物補償
- ▼ 斜面防災

### 調査・診断内容

- 土木構造物の健全度調査・診断
- 土木構造物の補修補強設計
- 建築物耐震診断
- 特殊建築物等定期調査
- 外壁タイル・モルタル等の劣化・損傷調査
- 建物工損調査（施工前・後）
- 吹き付け法面劣化調査・診断

### 主な点検・診断業務の実績

#### 土木分野

平成19年度上重橋詳細調査業務  
 地方道路交付金工事（橋梁整備）調査業務委託  
 （県単）道路維持修繕工事 合併工事 滝波新橋補強対策検討委託  
 （県単）道路維持修繕工事（ピシャ谷橋）橋梁補修詳細設計業務委託

福井県・あわら市  
 福井県・鯖江土木  
 福井県・勝山土木  
 福井県・奥越土木

#### 補償調査分野

第二東名高速道路 竹下地区家屋事後調査  
 公共下水道管布設工に伴う事前家屋調査（西第6）業務委託

中日本高速道路(株)、横浜支社  
 舞鶴市

### お問合せ先

株式会社 サンワコン（福井県コンクリート診断士会賛助会員）  
 福井県福井市花堂北1丁目7番25号 0776-36-2790(代)  
 技術担当：設計第二部  
 営業担当：